

CCI Yonne

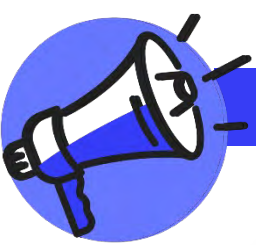
Rapport d'activité 2022

Retour sur une année d'actions
au service des entreprises
et des territoires



CCI YONNE





Thierry CADEVILLE
Président de la CCI Yonne

Ce rapport d'activité 2022 reprend logiquement les 3 axes stratégiques et les 12 objectifs décidés par les Élus en début de mandat :

- Agir en faveur de la compétitivité des territoires de l'Yonne
- Contribuer au développement des entreprises icaunaises
- Développer les compétences et former aux métiers de demain

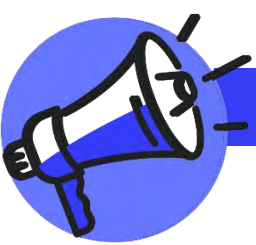
Depuis septembre dernier, cinq commissions permettent de centraliser les actions concrètes en lien avec ces objectifs :

- Commission Formation – Emploi
- Commission Création – Transmission
- Commission Attractivité (intégrant Equipements et Commerces)
- Commission Industrie (intégrant Développement durable et International)
- Commission Communication

2022 a vu également la naissance du projet OCTOPUS aux multiples conséquences : Migration de l'hôtel consulaire vers le boulevard Vauban, avancée du projet de rénovation et d'extension de la Pépinière d'entreprises de l'Auxerrois pour augmenter nos capacités d'accueil, construction d'un bâtiment à vocation agro-alimentaire...

Un Plan Pluriannuel d'Investissements ambitieux a été voté pour poursuivre la modernisation de notre CCI.

A tous, je souhaite bonne lecture de ce rapport qui permet de prendre la mesure de toutes les actions qui ont été menées au quotidien par les collaborateurs de la CCI, les Élus, les partenaires extérieurs, au cours de l'année 2022, au service de nos ressortissants !



RAPPORT D'ACTIVITÉ 2022

36 chefs d'entreprises élus

pour **défendre** les intérêts des entrepreneurs et **représenter** la CCI Yonne dans les différentes instances

294
représentations honorées par les élus de la CCI Yonne

Bureau



Président
Thierry CADEVILLE
Algan (Livdac)
Charbuy
Vente, location et maintenance de matériel de manutention



Vice-Président Industrie
Didier CHAPUIS
Festins de Bourgogne
Chemilly-sur-Yonne
Traiteur



Vice-Président Commerce
Marc MANDRAY
Cec
Nailly
Commerce Interentreprise



Trésorière
Sylvie RAMISSE
Hôtel Normandie
Auxerre
Hôtellerie



Trésorier Adjoint
Sylvain DUVAL
Dr Import
Auxerre
Commerce de fruits secs



Secrétaire
Ghislaine MOREAU
Saint Georges Immobilier
Saint-Georges-sur-Baulche
Agence immobilière



Secrétaire Adjoint
Nicolas GARNERONE
Gp Portail
Pont-sur-Yonne
Fabrication de portails



Membre
Elisabeth LEBEAU-COSTA
Elisabeth Bastos et Associés
Sens
Expertise comptable



Membre
Alain LAPLAUD
Mannesmann Précision Tubes
France SAS
Cheu
Fabrication de tubes de précision

- Légende:
- Membre Titulaire double mandat (départemental & régional)
 - Membre Suppléant double mandat (départemental & régional)
 - Membre Titulaire un mandat départemental

Industrie



Anthony BALOUZET
Primedge
Soucy



Pierre BELBENOIT
Comey
Villeneuve/Yonne



Xavier CELLARD DU SORDET
Sagop Outillages
Saint-Clement



Pascal CHAROT
Charot
Sens



Laurence DERBECQ
LBD Scierie de Véron
Véron



Emmanuel DUBOIS
Ulmann
Saint Valérien



Alain GENET
Acta Mobilier
Monéteau



Stéphanie LOUAULT
Louault Technologies et Industrie
Saint-Fargeau



Dominique VERDUYN
Davey Bickford
Néry

Services



Clément BAILLY
Etc
Epeuil



Pascal BAILLY
Mémoires de Bourgogne
Perrigny



Georges CARRIERE
Pano Sign Service (Dem'Com)
Joigny



Karine GAUFFRENET
Taxis Balian
Toucy



Kouider HAFID
Escalia
Auxerre



Florence PICHOL
Pichconsulting
Villeblevin



Sylvie SIDOU
Déclic Emploi
Joigny



Stéphane TURPIN
La Poste
Monéteau

Commerce



Didier BARJOT
La Farandole Gourmande
Saint-Georges-sur-Baulche



Brigitte DESFOSSEZ-DUTOT
Orphélie Lingerie
Auxerre



Sophie GRCEVIC
Iris (Krys)
Tonnerre



Pascal LE ROUX
Pastel
Briou



Frédérique LECOMTE
Optic 2000 (Stella)
Auxerre



François-Xavier NAULT
Star Loc
Avallon



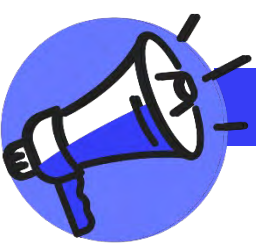
Yann PICARD
Schiever Distribution
Sauvigny le Bois



Nicolas PLANTIER
Le Sergines
Sergines



Frédérique RADE
Bricomarché (Delavicyul)
Sens



Les 3 valeurs de la CCI Yonne

PROXIMITÉ • CONFIANCE • ENGAGEMENT

La raison d'être de la CCI Yonne

• DYNAMISER L'ÉCONOMIE DE L'YONNE •



Plan de mandature 2022-2026

3 axes stratégiques / 12 objectifs



Axe 1

AGIR EN FAVEUR DE LA COMPÉTITIVITÉ DES TERRITOIRES DE L'YONNE

- Agir pour le maintien ou la réalisation d'équipements structurants
- Initier ou renforcer les conventions de partenariats avec les collectivités en charge du développement économique
- Renforcer l'offre d'accueil et d'hébergement d'entreprises sur les territoires
- Déployer le programme ambitieux de transformation de la Pépinière d'Entreprises de l'Auxerrois

Axe 2

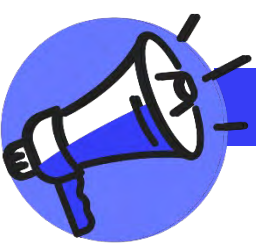
CONTRIBUER AU DÉVELOPPEMENT DES ENTREPRISES ICAUNAISES

- Encourager l'envie d'entreprendre
- Accompagner la décarbonation de l'économie
- Promouvoir la transition numérique des entreprises
- Faire de l'export un relais de croissance des entreprises locales
- Favoriser la mise en réseau des entrepreneurs

Axe 3

DÉVELOPPER LES COMPÉTENCES ET FORMER AUX MÉTIERS DE DEMAIN

- Renforcer l'offre d'Enseignement Supérieur dans l'Yonne
- Valoriser l'emploi et les métiers de demain
- Impulser une dynamique étudiante

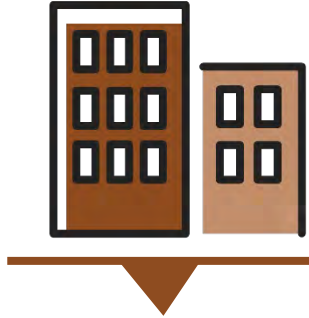


RAPPORT D'ACTIVITÉ 2022

Contrat de mandature 2022 -2026

Axe 1 - OBJECTIFS

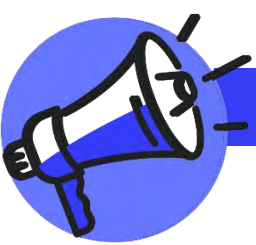
- Agir pour le maintien ou la réalisation d'équipements structurants
- Initier ou renforcer les conventions de partenariats avec les collectivités en charge du développement économique
- Renforcer l'offre d'accueil et d'hébergement d'entreprises sur les territoires
- Déployer le programme ambitieux de transformation de la Pépinière d'Entreprises de l'Auxerrois



121
entreprises hébergées
en hôtels & Pépinières
d'entreprises représentant
579
salariés



48
accostages
sur le port public de Gron



La CCI Yonne, proche de son territoire

Fin 2021, la CCI de l'Yonne, en groupement avec Wacano et Retis, a remporté un appel d'offres émis par la Communauté d'agglomération de l'Auxerrois. Cet engagement, d'une durée de 5 ans, porte sur l'accompagnement à la création d'une démarche technopolitaine dans l'Auxerrois et la gestion de deux équipements • [AuxR_Lab](#) et [AuxR_Factory](#) • Le démarrage du dossier a eu lieu dès janvier 2022.



6

Porteurs de projet
installés et

24

événements organisés
à AuxR_Lab



Extrait du projet de Territoire de la Communauté d'agglomération de l' Auxerrois

2021
2031!

Projet de territoire 2021 2031
**Transformons
l'Auxerrois**

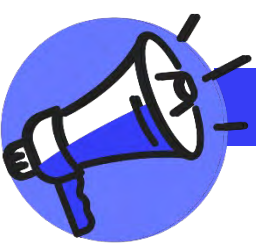
L'Auxerrois, un territoire ouvert sur demain

« La prise en compte de l'environnement et de la nécessaire transition énergétique et écologique, dans un territoire où la nature est omniprésente, est au centre de notre projet de transformation, au même titre que l'économie et la place de l'Homme dans la cité. La limitation de notre empreinte carbone avec le choix d'énergies décarbonées, notre engagement pour un monde plus vert et responsable, sont des signaux forts du changement durable d'Auxerre. »

L'Auxerrois, un territoire attractif

« La transformation de l'Auxerrois tient d'abord dans notre capacité à créer les conditions de l'attractivité : réinventer la ville ; attirer investisseurs, talents et entrepreneurs ; favoriser le développement des entreprises déjà installées dans notre bassin de vie. L'attractivité, c'est aussi celle de l'agglomération à travers son tissu commercial, son maillage urbain, ses façades, sa qualité de vie, du centre-ville d'Auxerre aux rues des villages de l'Auxerrois. L'attractivité, c'est encore celle de l'ensemble d'un territoire organisé pour ses habitants ... mais aussi de permettre à la population de rester dans l'Auxerrois. »





RAPPORT D'ACTIVITÉ 2022

Contrat de mandature 2022 -2026

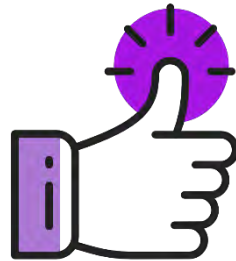
Axe 2 - OBJECTIFS

- Encourager l'envie d'entreprendre
- Accompagner la décarbonation de l'économie
- Promouvoir la transition numérique des entreprises
- Faire de l'export un relais de croissance des entreprises locales
- Favoriser la mise en réseau des entrepreneurs



+ 652

1771 entreprises créées
1 119 entreprises radiées



129

Créateurs accompagnés

dont

22

dans le cadre du SIEG

[service d'intérêt économique général]



2 987

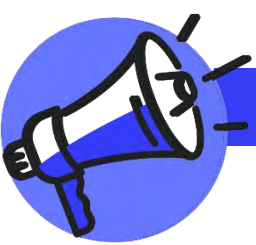
Formalités à l'international

285 entreprises accompagnées
pour des demandes règlementaires



665

Certificats
Chambersign®
En cours de validité



Contrat de mandature 2022 -2026

Axe 2 - OBJECTIFS

- Encourager l'envie d'entreprendre
- Accompagner la décarbonation de l'économie
- Promouvoir la transition numérique des entreprises
- Faire de l'export un relais de croissance des entreprises locales
- Favoriser la mise en réseau des entrepreneurs

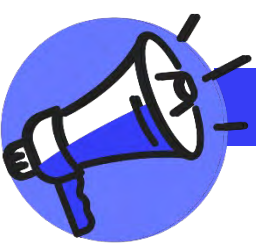


Visite d'Hynamics à l'occasion d'un Brunch des Positives Entreprises organisé à la Pépinière d'entreprises de l'Auxerrois.

- La **Communauté des Positives entreprises** permet aux chefs d'entreprises d'être à l'écoute de la vie économique régionale, en échangeant expériences et bonnes pratiques.
- Elle contribue également au **développement commercial** de l'entreprise.
- **Pas de cotisation annuelle**, l'entreprise règle sa participation avant la réunion ou le brunch sur une plateforme de réservation.



Créé en 2005, **BusinessSens** compte aujourd'hui plus de 65 adhérents (entreprises industrielles ou de services à l'entreprise). L'objet de l'association est de concourir au développement des entreprises représentées par ses membres, favoriser les relations entre chefs d'entreprises, participer au développement de l'économie locale, organiser des manifestations. Le Club se réunit une fois par mois.



La CCI Yonne, au service des entrepreneurs icaunais via les dispositifs d'Etat

Le plan « France Relance » affiche une double ambition : relancer l'activité économique frappée par la crise sanitaire et préparer l'avenir à l'horizon 2030. Articulé autour de trois priorités – la transition écologique, la compétitivité des entreprises et la cohésion sociale et territoriale – ce plan, comprenant 70 mesures, est doté d'un budget de 100 milliards d'euros sur deux ans.



Immersion professionnelle

Le retour à l'emploi des jeunes et des demandeurs d'emploi de longue durée est d'autant plus rapide et durable qu'ils ont bénéficié de mises en situation, au sein de l'entreprise pendant leur parcours d'insertion.

Parmi ces dispositifs, l'un d'entre eux présente des résultats significatifs : il s'agit de l'immersion en entreprise. Elle permet à une entreprise de recevoir en immersion un demandeur d'emploi pendant quelques jours ou quelques semaines.

Destination France – Numérisation des entreprises pour le tourisme

Dans le cadre du plan tourisme Destination France et de l'initiative France Num pour la transformation numérique des TPE-PME, les CCI proposent aux **petites entreprises contribuant à l'attractivité touristique du territoire de bénéficier d'un diagnostic individuel de maturité numérique**, accompagné d'un plan d'action pour développer leur activité avec le numérique.

France Relance Commerce Ecologique - FRCE

France Relance Commerce Ecologique, c'est un diagnostic de 1 heure avec un conseiller CCI permettant de mesurer la maturité écologique et d'évaluer les impacts de l'activité de l'entreprise sur l'environnement.

Un plan d'actions personnalisé et concret adapté à la situation et priorités est remis au chef d'entreprise avec la possibilité de se faire accompagner pour la mise en œuvre des actions préconisées et la mesure de leur impact.

194

entreprises inscrites
au dispositif

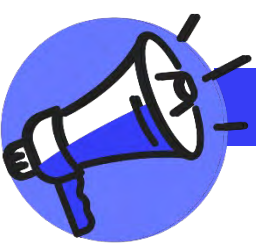
Immersion professionnelle

10

Diagnostics DIGIPILOTE
réalisés

85

accompagnements
FRCE



RAPPORT D'ACTIVITÉ 2022

Contrat de mandature 2022 -2026

Axe 2 - OBJECTIFS

- Encourager l'envie d'entreprendre
- Accompagner la décarbonation de l'économie
- Promouvoir la transition numérique des entreprises
- Faire de l'export un relais de croissance des entreprises locales
- Favoriser la mise en réseau des entrepreneurs



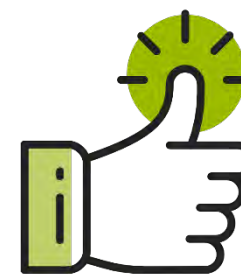
16
Diagnostics
MyShop 360
auprès des commerçants



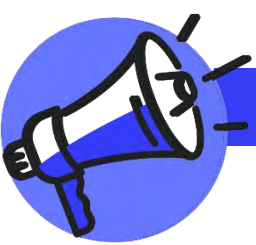
292
entreprises sensibilisées
205
entreprises accompagnées
dans leurs projets liés au
développement durable



12
Webinaires
En partenariat avec
Google



174
dossiers acceptés par
l'AGEFICE



Contrat de mandature 2022 -2026

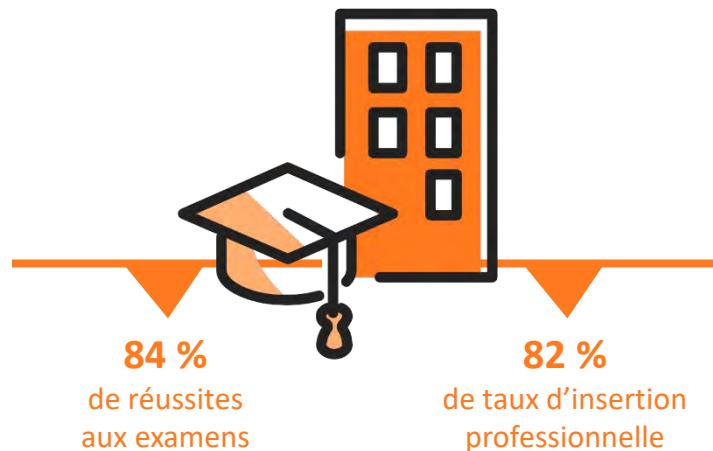
Axe 3 - OBJECTIFS

- Renforcer l'offre d'Enseignement Supérieur dans l'Yonne
- Valoriser l'emploi et les métiers de demain
- Impulser une dynamique étudiante



91 diplômés Campus

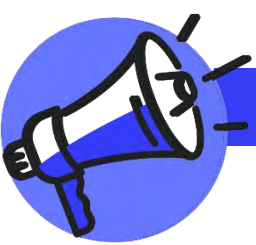
Pôle Formation certifié



Rentrée des BTS

Journée d'intégration



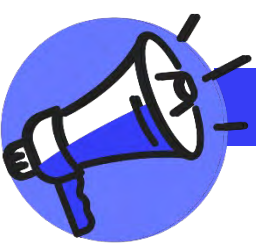


- 1^{er} réseau Bachelor de France
- Un réseau de 28 000 diplômés
- 44 étudiants à l'EGC de Sens



CCFDG





Contrat de mandature 2022 -2026

Axe 3 - OBJECTIFS

- Renforcer l'offre d'Enseignement Supérieur dans l'Yonne
- Valoriser l'emploi et les métiers de demain
- Impulser une dynamique étudiante



98 % Taux de satisfaction clients sur les formations courtes

80 % des formations réalisées en intra-entreprises

1 000 apprenants accompagnés

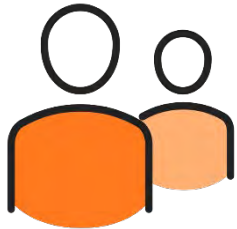
1 centre d'Etudes des Langues

3 sites de formation



Digit'elles ou le retour à l'emploi en ligne de mire

Pour la 6^e édition, la CCI pilote ce dispositif destiné exclusivement aux femmes éloignées de l'emploi. Avec le double objectif : accroître l'acculturation à l'outil numérique et reprendre confiance en soi. Cette opération est financée par l'Opco-EP et soutenu par l'État dans le cadre du plan de développement de compétences, le dispositif de Préparation Opérationnelle à l'Emploi Collective -POEC.



400

entreprises icaunaises ont déposé
1 776 offres d'emploi
actives sur www.positiv-emploi.fr

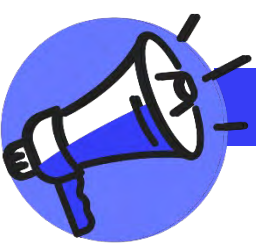


Le Club RH

Le club RH se réunit une fois par trimestre sur un thème défini en fonction de l'actualité ou des attentes des participants sur **les ressources humaines et l'emploi**.



La communauté « **Les entreprises s'engagent** » a été lancée en 2018 par l'Etat dans l'objectif de renforcer et de pérenniser le lien entre l'Etat et l'entreprise en faveur de l'emploi de tous les publics. Dans l'Yonne, la communauté est portée par CLP Packaging et Pneus Laurent. La CCI anime ce club depuis l'automne dernier.



Le plan de transformation de la CCI Yonne

La Chambre de Commerce et d'Industrie de l'Yonne a engagé depuis 2 ans un plan ambitieux de transformation. L'ensemble des éléments de ce plan est intégré dans le Programme Pluriannuel d'Investissement 2022-2024 voté en Assemblée Générale le 28 octobre 2022.

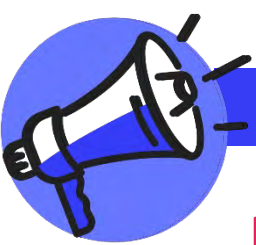
Si ce plan concerne la plupart des sites de la CCI, il focalise les efforts de la structure sur deux projets principaux : le transfert du siège social et la rénovation de la Pépinière de l'Auxerrois.

Le premier chantier, le transfert du siège de la CCI de l'Yonne, est désormais achevé. Un dossier mené dans un double objectif de rationalisation de l'organisation et de recherche d'économies (le siège historique étant surdimensionné et énergivore). L'acquisition du bâtiment Boulevard Vauban à Auxerre et le déménagement des services ont été réalisés au second semestre 2022.

Le produit de cession du siège historique permet d'engager la seconde phase du plan de transformation : **la rénovation de la Pépinière de l'Auxerrois. Ce projet a été baptisé « OCTOPUS ».**



Nouveau siège : Dans sa logique d'optimisation de son fonctionnement, le siège de la CCI Yonne est dorénavant au 60 Bd Vauban à Auxerre.



Lancement du projet Octopus

Cette pépinière, constituée d'un ensemble immobilier de 10 bâtiments implantés sur une superficie de 2 ha 50, au cœur de l'agglomération auxerroise met à disposition des entreprises en création ou en développement, 7000 m² d'ateliers et 1350 m² de bureaux.

Idéalement située à proximité des principaux axes routiers et de la gare SNCF d'Auxerre, la pépinière d'entreprises de l'Auxerrois est également la plus importante de l'Yonne avec 62 entreprises installées pour plus de 370 emplois.

- La Chambre de Commerce et d'Industrie de l'Yonne a élaboré, en 2021, un schéma Directeur Immobilier de modernisation de cette Pépinière ayant pour objectifs de :
- Mettre à niveau les bâtiments dont une grande partie est vétuste
- Inscrire le site dans les objectifs de durabilité environnementale, de baisse des besoins en énergie et de qualité de vie au travail
- Repenser les usages des locaux et leur fonctionnalité dans une logique d'attractivité et d'intégration des nouveaux modes de travail.

La première phase du projet Octopus comporte la réhabilitation du Bâtiment « B02 » de 1500 m² (environ) de surface au sol, à vocation d'entreposage, avec quai, non isolé et non chauffé ainsi que le réaménagement des accès avec l'acquisition d'un terrain à l'entrée pour servir de parvis et de stationnement.

La pépinière du futur est en vue

Ouverte en 1989 dans d'anciens bâtiments militaires, la pépinière des Mignottes, à Auxerre, est appelée à développer une double vocation de village économique et de centre de formation.

Nicola Edge

nicola.edge@cccfraunce.com

« La pépinière actuelle, c'est dix bâtiments, soit 7.000 m² et 60 entreprises, et plus de 400 emplois, commente Jérôme Mayel, directeur de la Chambre de commerce et d'industrie. Un certain nombre de ces bâtiments sont vétustes. En 2021, dans le cadre du Schéma directeur, nos élus ont planché sur un programme sur dix ans. Avec, au cœur du projet, le bâtiment principal dit B02 dont la CCI a souhaité conserver l'histoire. Et une réhabilitation totale aux dernières normes environnementales, l'utilisation de l'ossature bois, ainsi que des aménagements paysagers. »

Les marchés devraient être déposés début décembre, pour un premier coup de pioche au printemps. Et une durée prévisionnel-



PÉPINIÈRE. Vue d'ensemble du bâtiment réalisé à partir du printemps prochain. CABINET K ARCHITECTURES

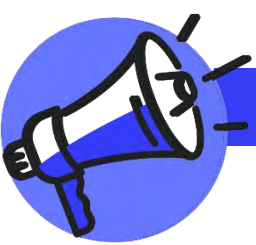
le de travaux d'un an. Cette première phase du projet est estimée entre 5 et 6 M€.

Installée sur un ancien site militaire, la pépinière de l'Auxerrois accueille à la fois des entreprises en démarrage sur un tremplin d'un à trois ans, mais aussi des

sociétés qui y restent plus longtemps par choix.

Le futur ensemble de 1.800 m² a vocation à accompagner les entreprises en phase de création, à accueillir une partie des services de la Chambre, mais aussi l'ensemble des formations, continue et en alternance. Plus de 50 jeu-

nes préparent cette année des BTS et des formations à bac +3. À la suite d'un concours d'architectes en 2021, le projet a été confié à un cabinet parisien, K-architectures, qui, la même année, a décroché, par exemple, le marché de la halle de spectacle équestre au Haras national d'Hennebont. ■



Une stratégie de communication qui porte ses fruits



134

e-mailings adressés générant 25 000 ouvertures de mails



36

Newsletters adressées [interne – Réseau des hôtels et Pépinières – Economique]



31 000 utilisateurs du site www.cci89.fr

2 900 followers Facebook

1 600 abonnés LinkedIn +30%



CCI Yonne

60 Bd Vauban
CS 20286 AUXERRE cedex

1 Bd des Noyers Pompons
CS 30725 SENS cedex

Tel. 03 86 49 40 00 - www.cci89.fr

