

RAPPORT D'ACTIVITÉ 2024

Retour sur une année d'actions
au service des entreprises et des territoires



239 représentations honorées
par une équipe d'élus bénévoles et engagés

- Comité de revitalisation
- Commission de conciliation
- Commission des valeurs locatives des locaux professionnels
- CIFA/AIF
- CDEI
- SPED/SPEP
- CEA
- Qualibat
- Conseil consultatif Banque de France
- Numyco
- PAT
- Commission locale Eau
- Commission de la sécurité et accessibilité
- Action Cœur de Ville
- Commission des systèmes de vidéoprotection
- Club des partenaires
- CDET
- RET
- Commission des impôts directs et taxes sur le CA
- Comité départemental pour l'emploi
- Réseau Bourgogne Entreprendre
- Commission régionale de la Forêt et du Bois



Mailler le territoire icaunais de solutions d'accueil de créateurs d'entreprises, telle est l'ambition portée par les élus consulaires depuis de nombreuses années. Au travers de ses 2 pépinières et 4 hôtels d'entreprises, la CCI met à disposition de ses créateurs près de **3 000 m²** de bureaux et **11 000 m²** d'ateliers.



105 entreprises hébergées en hôtels & Pépinières d'entreprises qui emploient **380** salariés pour une **durée d'occupation moyenne** de **3 ans**



250 jours d'occupation pour nos **3** principales salles de réunion à louer.



76 accostages sur le port public de Gron

Avant



Destruction



Construction



Aujourd'hui





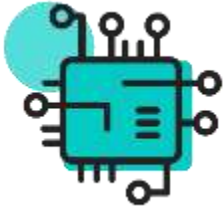
16 résidents à Aux_R lab
dont **8** start-up hébergées

17 résidents à Aux_R Factory !

62 événements organisés à AuxR_Lab et AuxR_Factory
rassemblant **541** participants !



NUMÉRIQUE



465 entreprises sensibilisées au numérique
dont **28** accompagnées



Google Van



FINANCEMENT



67 entreprises conseillées sur la
thématique du financement
26 entreprises en difficulté ont été
conseillées et accompagnées

AGEFICE



267 dossiers traités
dont **229** acceptés représentant **117K€**

INNOVATION



75 entreprises sensibilisées à l'innovation
dont **10** accompagnées

AIDE



8 avis CCI pour des demandes DETR
(Dotation d'équipement des territoires
ruraux)

DÉVELOPPEMENT DURABLE



297 entreprises sensibilisées

87 entreprises accompagnées dans leurs **projets liés au développement durable.**

460k€ d'aides versées grâce à l'accompagnement CCI

12 réunions thématiques sur l'environnement



Clima Diag Expert sur le site de production Yoplait à Monéteau. Vidéo filmée et relayée par CCI France.

INTERNATIONAL



118 entreprises icaunaises accompagnées dans des opérations du programme **International BFC**

158 entreprises de l'Yonne ont été accompagnées dans le cadre de la **Team France Export**

90 rendez-vous individuels d'accompagnement

12 entreprises icaunaises ont été intégrées au dispositif **BOOSTER** (accompagnement dédié aux entreprises non-confirmées à l'international)

2 entreprises ont signé un **contrat VIE** (volontariat international en entreprises)



Accompagnement d'entreprises icaunaises à Tokyo, Séoul et Helsinki !



Réunion d'information sur la dématérialisation de la plateforme des douanes

INTERNATIONAL



3238 formalités à l'international

199 entreprises accompagnées
pour des demandes réglementaires

CHAMBERSIGN



504

certificats Chambersign en cours de validité

dont **203** nouvelles signatures électroniques délivrées

CRÉATION, REPRISE ET TRANSMISSION



569 formalités traitées.

Le Répertoire National des Entreprises a été lancé par l'État début 2023 via l'INPI. La CCI a assuré un rôle de secours auprès de ses ressortissants, tout en continuant à traiter les formalités en mandat pour ses clients.

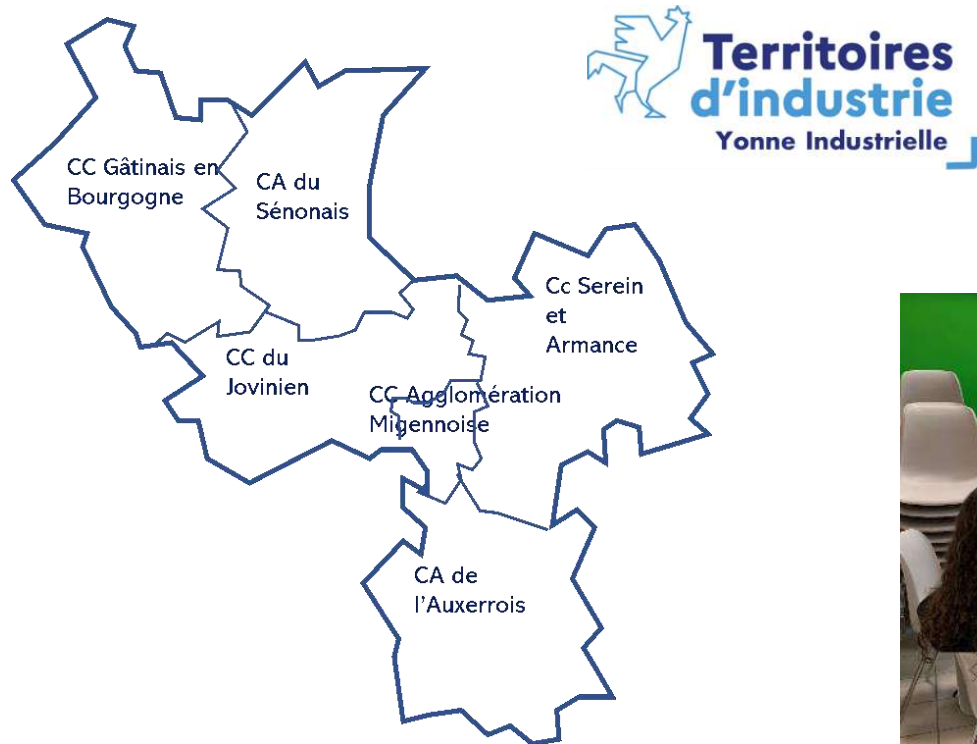
+ **141** cartes de commerçant ambulant traitées.

+ **115** dossiers agents immobilier traités.

Territoires d'Industrie est entré dans la Phase II

Le programme est organisé autour de **4 axes stratégiques** – Foncier/Grandes transitions/Compétences/Innovation ; déclinées en 9 Fiches Action sur 6 EPCI (Établissement public de coopération intercommunale).

Les 9 Fiches Actions sont réparties dans leur animation entre le Conseil Régional BFC et la CCI de l'Yonne. Chaque Fiche Action est travaillée à partir de réunions et l'implication des chefs d'entreprises et des Présidents d'EPCI.



**PMT Connect –
Pôle de Compétitivité
régional**



Conférence « L'IA : au-delà des évidences »



Intervention dans les écoles



Rencontres cybersécurité



5^e édition du salon Monte Ta Boîte le 2 juillet à Monéteau



1920 demandes entrantes traitées (mails, appels, formulaires)



370 Rendez-vous avec **200** porteurs de projet



149 visiteurs et **49** professionnels

2024 **LES RÉUNIONS D'INFORMATION**
CRÉATION / REPRISE D'ENTREPRISE

4 ATELIERS THÉMATIQUES MENSUELS
SOUS FORME DE **WEBINAIRES** DE 14 H - 16 H 30

CONTACT
creation89@yonne.cci.fr
03 86 49 40 41

CCI YONNE

▶ Inscription obligatoire sur www.cci89.fr/votre-cci/agenda



203 personnes sensibilisées lors des réunions d'information

439 inscrits sur les **12 ateliers** en ligne

289 porteurs de projets présents aux rencontres, **84** dossiers de candidature pour les Trophées.

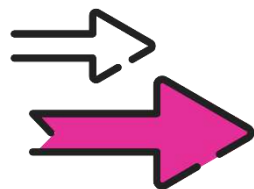
VITA'CRÉA
Semaine dédiée à la création d'entreprise et primes de réussite

Du 18 au 21 novembre 2024

Une semaine vitaminée pour booster votre projet de création d'entreprise

RECOUVREZ LE PROGRAMME

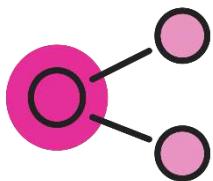
CCI YONNE CEA



119 dirigeants sensibilisés à la thématique « Transmission d'entreprise »



22 rendez-vous réalisés avec de **potentiels cédants dont 9 accompagnés**



51 contacts avec des **potentiels repreneurs**



Webinaire « **Comment bien préparer sa transmission/reprise ?** »
co-animé avec un expert en transmission du Crédit Agricole.

TÉMOIGNAGE :

« Je m'appelle Didier Simonot et en 2018 j'ai créé mon entreprise Tri-Logic Centre-Est qui s'occupe de la gestion des déchets. En 2022, j'ai décidé de prendre ma retraite. J'ai donc contacté la CCI Yonne, qui grâce à son réseau Transentreprises, m'a trouvé un repreneur. J'ai accompagné les repreneurs pendant un an, de 2022 à 2023 et en décembre 2023, j'étais définitivement à la retraite. »

Didier Simonot, Ex-gérant Tri-Logic Centre-Est

ANIMATEUR DE RÉSEAUX ET FILIÈRES

Rapport d'activité 2024



9 brunchs organisés en entreprises
rassemblant **316 participants**

62 membres



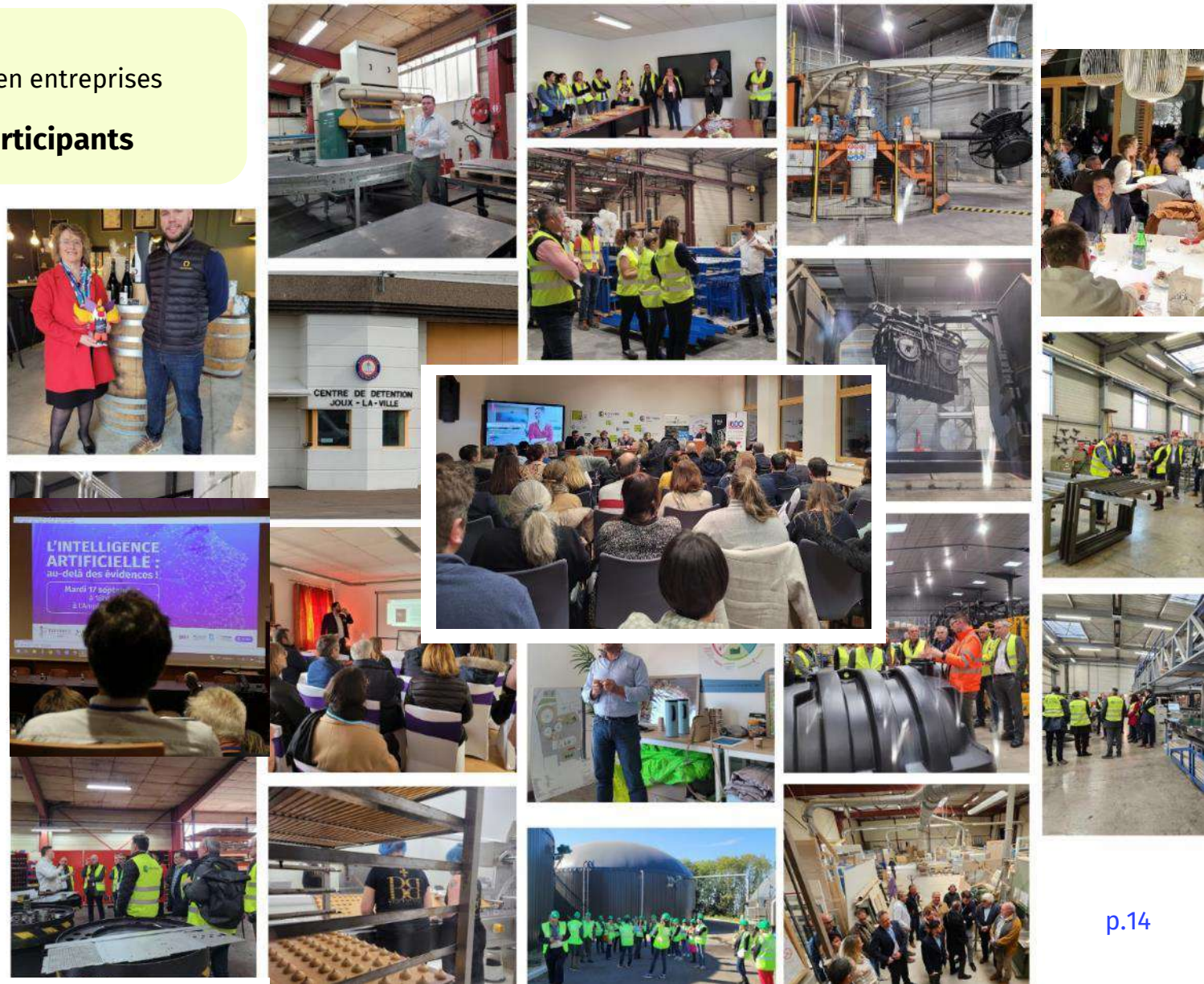
9 réunions Clubs organisées
(3 conseils d'administration)

25 membres



8 réunions Clubs organisées

2 rencontres communes interclubs





La communauté « Les entreprises s'engagent » a été lancée en 2018 par l'Etat dans l'objectif de renforcer et de pérenniser le lien entre l'Etat et l'entreprise en faveur de l'emploi de tous les publics pour répondre aux enjeux sociaux, sociétaux et environnementaux du département.

3 leaders dans l'Yonne : en 2024, le Groupe icaunaise, représenté par Cyril Charetié, est venu renforcer l'équipe des leaders.

79 entreprises icaunaises engagées en 2024

6 rendez-vous annuels avec une moyenne de **70** participants par événement

1 action "patron dans ma ville", en partenariat avec la mission locale et France Travail Auxerre

1 visite d'un atelier chantier d'insertion, PENELOPE



BAC+5

- Manager du développement d'affaires à l'international - **alternance**

BAC+3

- Bachelor EGC Sens – **initial et alternance**
- Chargé de Clientèle particuliers et professionnels en Banque-Assurance - **alternance**
- Responsable de Développement Commercial spécialité: gestion, international ou **viticulture (nouveau)** – **alternance**

BAC+2

- Attaché commercial option Banque-Assurance
- BTS Management Commercial Opérationnel - **alternance**
- BTS Négociation et Digitalisation de la Relation Client – **alternance**
- Gestionnaire de paie

INFRABAC

- Employé polyvalent du Commerce et de la Distribution



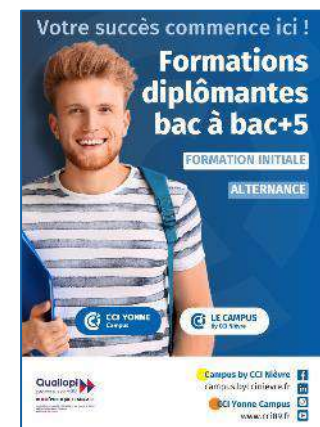
117 apprenants à la rentrée 2024

77% Taux d'insertion professionnelle
(taux d'insertion dans le métier : 90%)

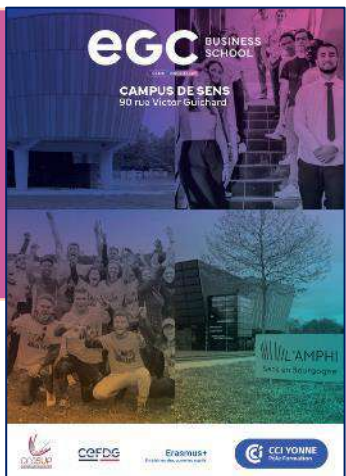
83% Taux de réussite à l'examen
(taux de présentation à l'examen : 92%)



NOUVEAU :
Réalisation d'une plaquette de formation commune CCI Yonne x CCI Nièvre



EGC Sens :
25 étudiants
17 promotions accompagnées



NOUVEAU :
création de la plaquette EGC Sens avec la nouvelle charte graphique du réseau



NOUVEAU :
Relooking de la plaquette du Pôle Formation.

Une réalisation plus vitaminée et plus moderne !

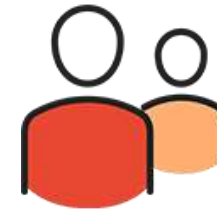




99% Taux de satisfaction clients
sur les formations professionnelles continues



11 642 heures
de formations dispensées



663 apprenants formés



337 stagiaires accompagnés
par le centre d'études
des langues



71 formateurs mobilisés



Nuit de l'orientation à Auxerre

42 entreprises ont échangé sur leur métier avec **593** participants venus pour cette **1^{re}** édition.



Plateforme POSITIV' EMPLOI



609 entreprises icaunaises inscrites

2 000 offres d'emploi actives

3217 candidats, dont **63%** visibles sur la CVthèque

Convention de stages



337 mini stages signés en 2024

4^e Zoom de l'orientation à Sens

363 visiteurs reçus à l'Amphi
49 entreprises partenaires



Course Orientation Commerce – Avallon



63 commerçants ont partagé leur expérience et savoir-faire

303 collégiens, lycéens, personnes en reconversion ou demandeurs d'emploi mobilisés

8 partenaires engagés contribuant à la réussite de l'événement

L'actu des FORMATIONS PROFESSIONNELLES

À la UNE

INTERNATIONAL : FOCUS SUR LES DOUANES

Optimisez vos opérations internationales en maîtrisant les procédures douanières essentielles. Bénéficier d'une formation concrète, mardi 25 mars à Sens, pour comprendre chaque étape et éviter les erreurs coûteuses.

Un accompagnement sur mesure pour sécuriser vos démarches et anticiper les obligations douanières.

SAVE THE DATE : Jeudi 10 avril, de 8h30 à 9h30 !

L'équipe formation de la CCI Yonne vous invite à un **petit déjeuner convivial** dédié à la **Responsabilité Sociétale des Entreprises (RSE)**. Découvrez comment intégrer des pratiques durables dans votre entreprise et fédérez vos équipes autour d'une stratégie porteuse de sens.

Au programme : les bases et bénéfices de la RSE, les étapes concrètes pour vous lancer et comment mobiliser vos collaborateurs. Cerise sur le gâteau : votre guide du nouveau site de formation Octopus !

Inscription et infos : Vanessa HERVE - v.herme@yonne.cci.fr - 06 65 39 37 30

Un concentré d'actualité pour les entreprises de l'Yonne

Découvrez les événements majeurs qui façonnent l'actualité de votre CCI !

À la Une

L'accélérateur RH signé CCI Yonne et Wicano.

Profitez d'un programme unique pour transformer votre stratégie RH avec l'accélérateur Ressources Humaines ! Un programme sur mesure en 12 semaines pour optimiser vos processus et booster l'engagement de vos équipes. Trois formations gratuites pour les PME/PMI et startups de s'adapter aux défis RH actuels.

Maîtrisez cette opportunité pour vous démarquer - inscrivez-vous avant le 31 décembre et faites passer votre entreprise au niveau supérieur !

Prenez place dans l'accélérateur !

02 déc.

Découvrez comment utiliser LinkedIn pour booster la visibilité de votre entreprise, optimiser votre profil, créer une page professionnelle et exploiter les fonctionnalités clés pour générer des prospects qualifiés.

S'inscrire !

03 déc.

Participez à cet atelier pour découvrir les dernières actualités réglementaires en hygiène, sécurité et environnement. Échangez avec des experts et actualisez vos connaissances sur les évolutions législatives des 6 derniers mois.

HÔTELS & PÉPINIÈRES D'ENTREPRISES

Les actualités et événements du réseau Hôtels & Pépinières d'entreprises.

Retenez toutes les infos, actes et événements du réseau Hôtels & Pépinières d'entreprises

À la Une

Gôûter de Noël à Sens

Résidents et domiciliés de Sens, vous pouvez déjà mettre une croix dans votre agenda. Un goûter de Noël sera organisé le **vendredi 6 décembre, à 18h00**, dans la salle Jefferson du Village d'Entreprises du Sénonais.

Inscription avant le 27 novembre.

Petit déjeuner de fin d'année à Auxerre.

Résidents et domiciliés de l'Auxerrois, réservez votre **vendredi 20 décembre** ! Rendez-vous dans la salle de pause de l'accueil à 8h pour un moment convivial et sans prise de tête avant le rush des fêtes de fin d'année.

Inscription avant le 11 décembre.

Je réserve ma place à Sens **Je réserve ma place à Auxerre**

74 newsletters diffusées à différents publics.

136 emailings envoyés générant **25 069** ouvertures de mails

30 000 visiteurs uniques sur le site internet cci89.fr

32 nouveaux articles et **125** événements mis à jour.

EGC BUSINESS SCHOOL

INTÈGRE LA SEULE ÉCOLE DE COMMERCE DE L'YONNE

Clicker pour plus d'infos

Newsletter Formation

Newsletter Générique

Newsletter Pépinières et Hôtels d'entreprises

Votre solution D'HEBERGEMENT

Comparez nos offres (votre adresse) : bureaux pour partager les espaces, bureaux privés et à l'étage, sans être votre propriétaire.

- Bureaux équipés ou clés
- Ateliers 800' à 3000' sans bureau
- Personnalisés
- Sans les contraintes
- Location long terme

Village Professionnel de Chauxville
Village Professionnel de Chauxville
Hôtel d'entreprises de Chauxville
Hôtel d'entreprises de Sens
Hôtel Professionnel de Nolay

Bureaux et Salles RENDEZ-VOUS & REUNIONS

30 à 100 m² de bureaux
10, 15, 20, 30, 40, 50, 60, 70, 80, 90, 100 m² de bureaux

30 à 100 m² de bureaux
10, 15, 20, 30, 40, 50, 60, 70, 80, 90, 100 m² de bureaux

30 à 100 m² de bureaux
10, 15, 20, 30, 40, 50, 60, 70, 80, 90, 100 m² de bureaux

AUXERRE

OUVERTURE janvier 2025

octopus

CENTRE D'AFFAIRES - PÉPINIÈRES D'ENTREPRISES

Intégration et accompagnement

Environnement

Vos études supérieures DANS L'YONNE

Formations diplômantes BAC à BAC+5

Mémoires de recherche et de la vie

À Auxerre : un nouveau campus !

À Sens : la seule École de Commerce de département

LinkedIn

3 424 abonnés + **24%** vs 2023

facebook

3 206 abonnés + **4,3%** vs 2023

Une communication ciblée

Stand Cité89



Stand salon de l'étudiant

Contenus vidéos formation

Contenus vidéos Monte Ta Boîte



Contenus vidéos Pépinières et Hôtels d'entreprises





60 Bd Vauban
CS 20286 AUXERRE cedex

1 Bd des Noyers Pompons
CS 30725 SENS cedex